

# システム運用支援サービス

## Solution Factory

※弊社の提供するシステム運用支援サービスはユーザ企業様の抱えるIT人材不足を支えるサービスです

✓ **直接雇用のリスク**

採用した人員が希望していた人材と異なっていた

✓ **属人化の防止**

特定の社員に仕事が偏ってしまい  
その人が辞めてしまったら…  
人事異動させたいが…

✓ **人員の調整(増減)**

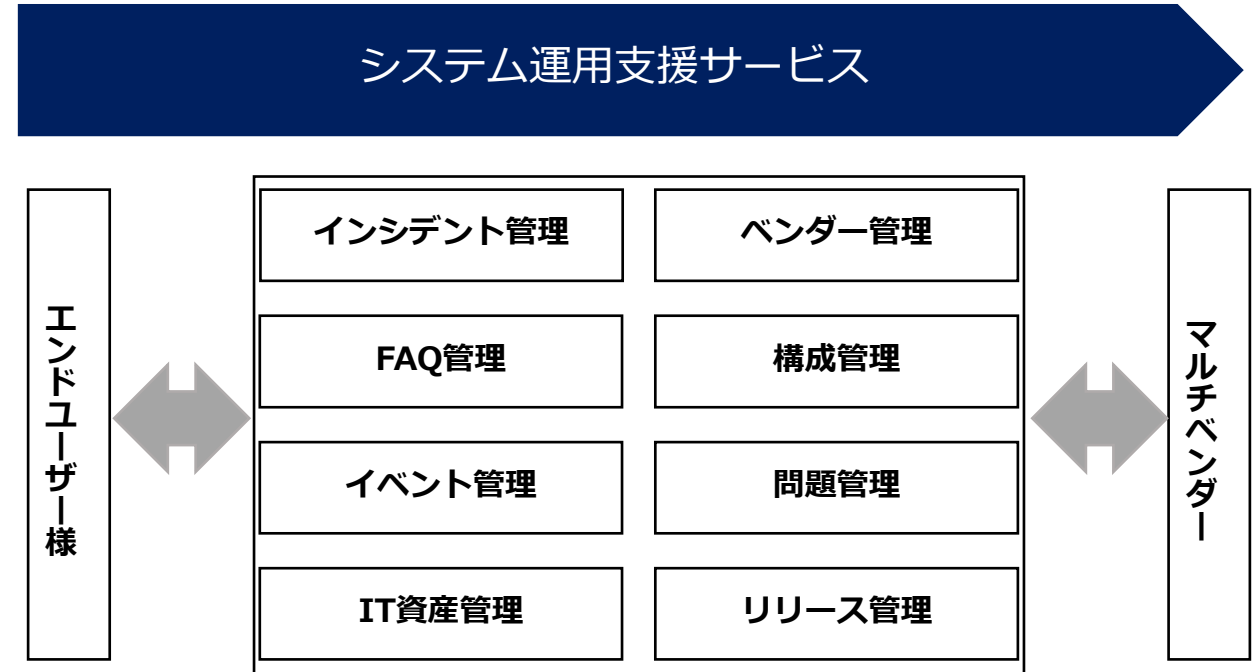
必要な時に必要な人員を増減したい  
社員の採用や異動は難しい…

✓ **コア業務へのシフト**

社員に本来の業務に集中させたい

✓ **外部の専門的ノウハウの活用**

専門的ノウハウを持った社員を採用するのは難しい



※お客様の環境に合わせたサービス構築を行います

## 経営

計画的なICT投資

変化への迅速な対応

### ◆経営面のリスク

- 市場の変化に対応して、ビジネス・モデルを柔軟・迅速に変更できずデジタル競争以前に経営の維持が出来るか
- システム維持管理費のみで将来に向けたIT投資がなされていない
- サイバーセキュリティや事故・災害によるシステムトラブルやデータ滅失等のリスクが高い

### ◆現場の問題

- レガシーシステムが足枷になっている
- 既存システムが陳腐化している
- ノウハウ管理が出来ていない
- IT関連費用が既存システム運用保守のみで、新規開発に投資されていない

### ◆その他の取り巻く環境

- SAP/ERPのサポート終了(2025年問題)
- IT人材不足  
(現場へのサービサーで情報システムの立場でアドバイス・改善提案できる機能もなく、できる人もいない)

## 情報システム部門

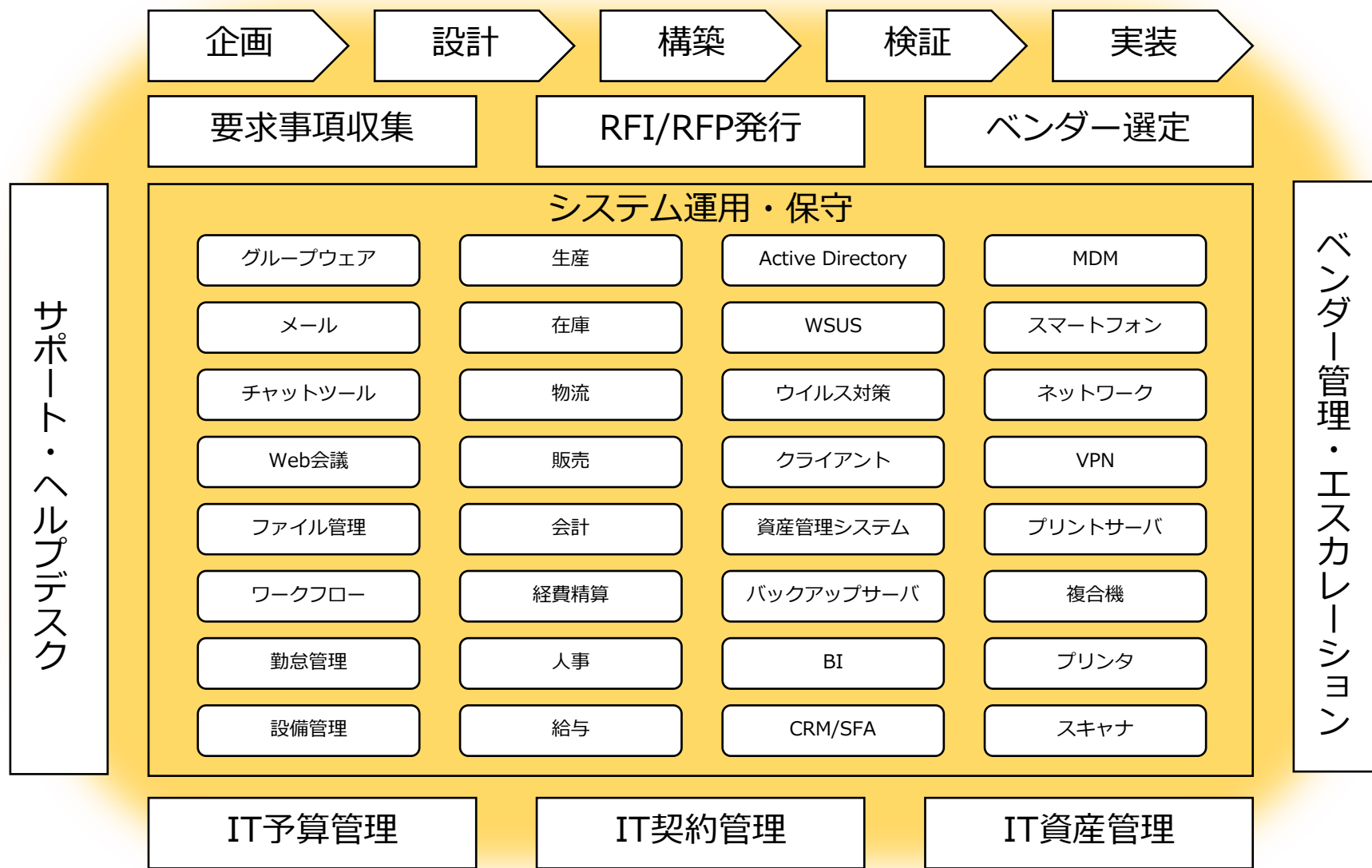
ひとり(兼任)情報システム

IT人材の確保・育成

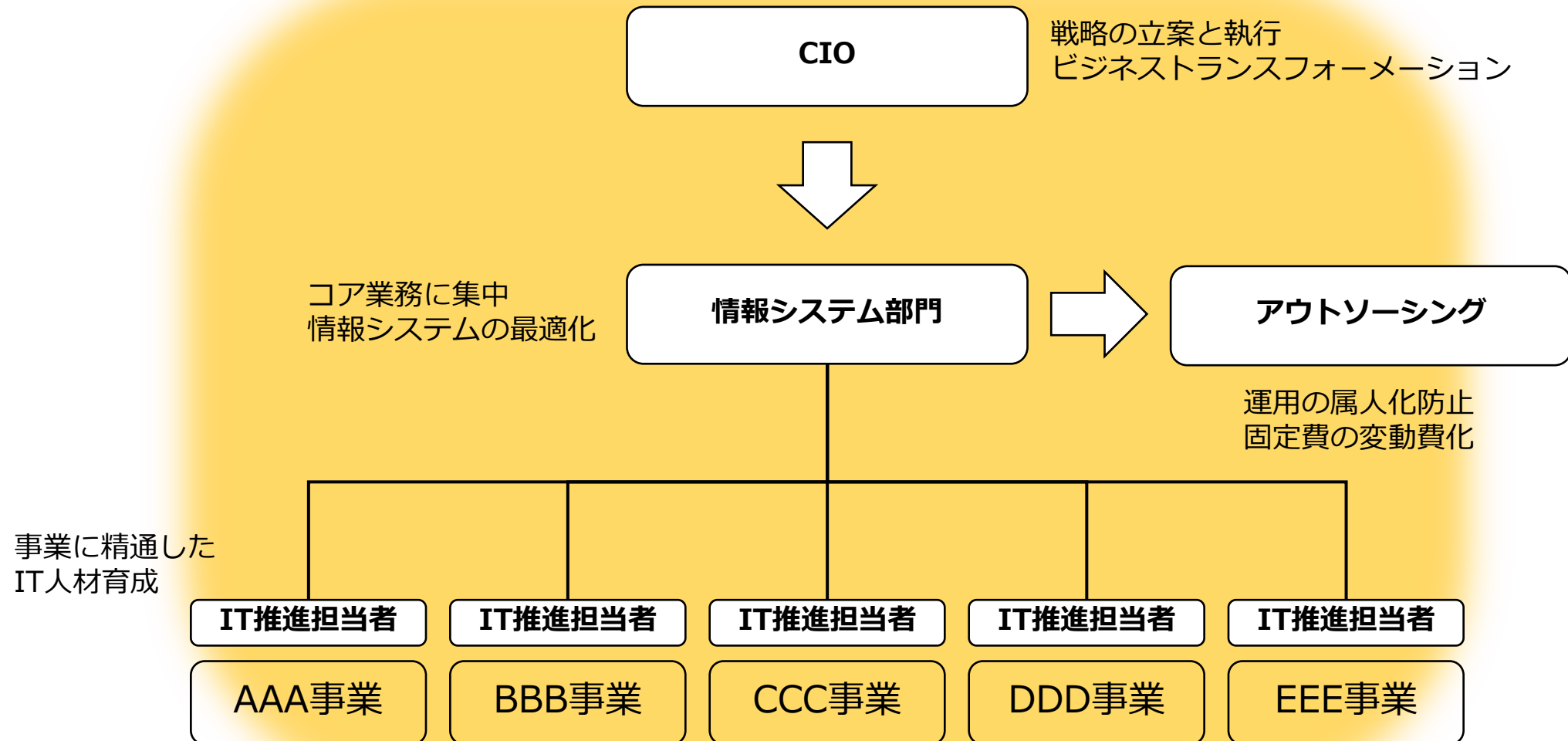
## ユーザ部門

ITリテラシー向上

生産性の向上



情報システム部門のリソース・スキルだけではシステム運用は困難



**業種・規模に合わせた運用設計が必要**

# システム運用支援サービス導入までのステップ

